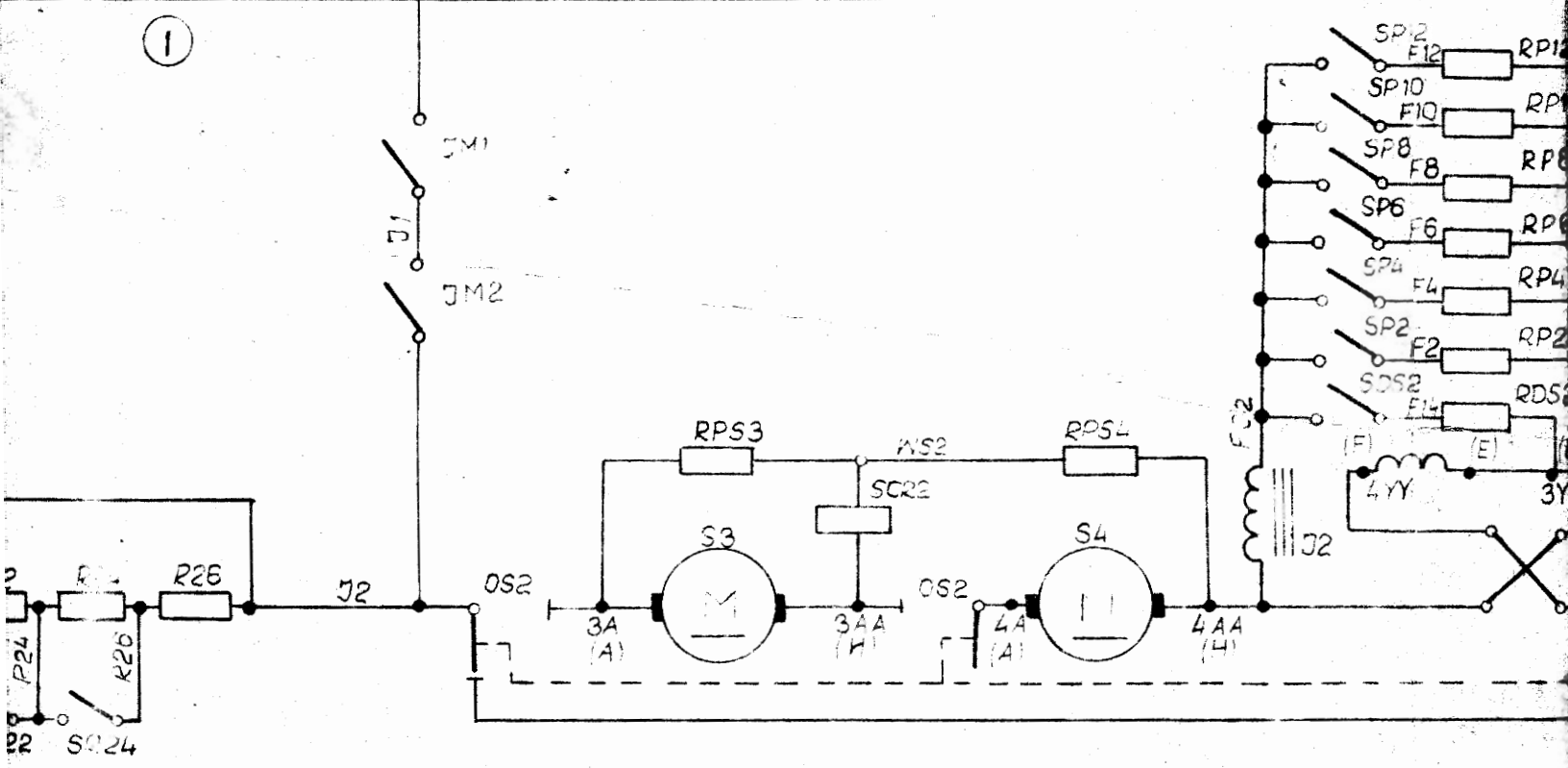
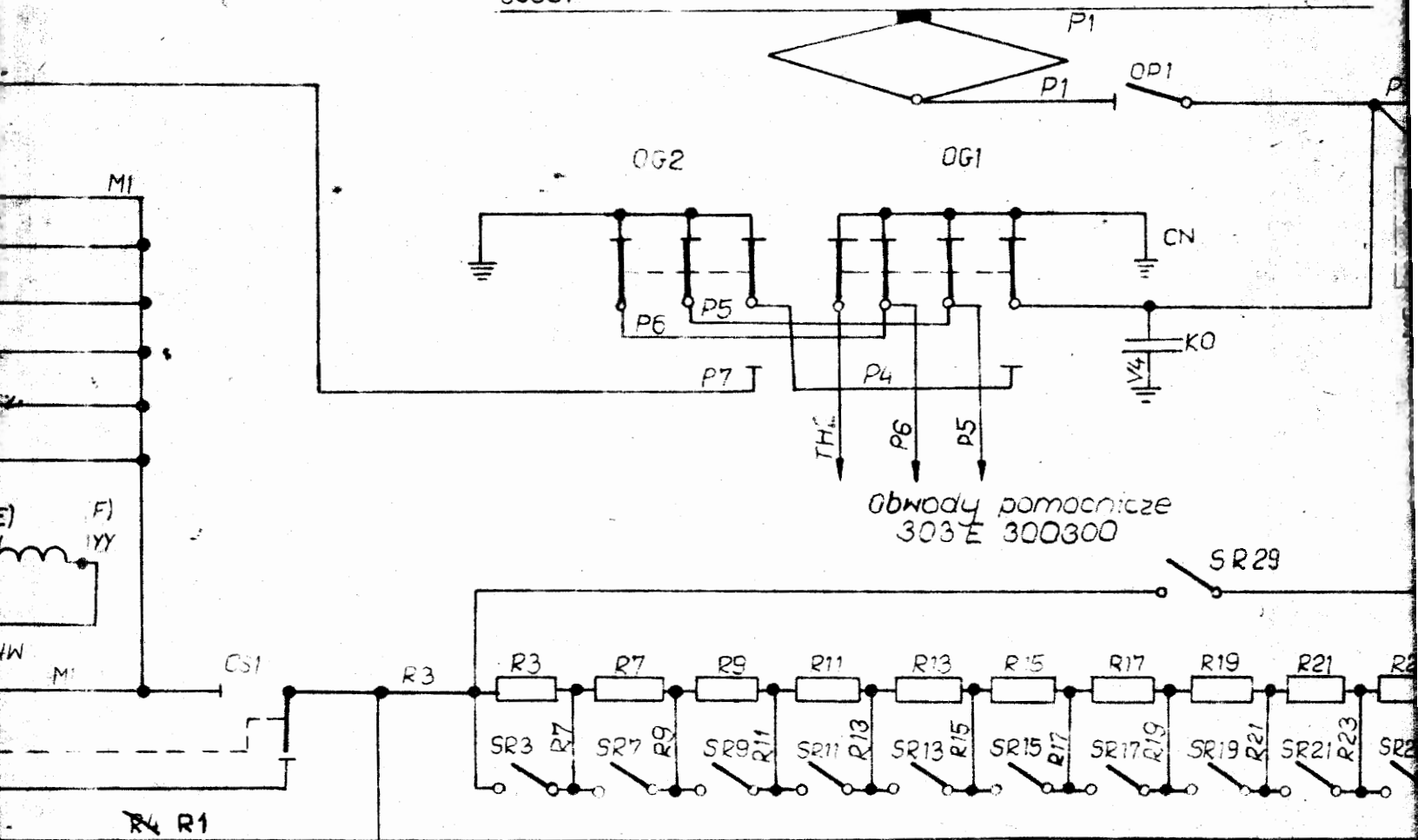
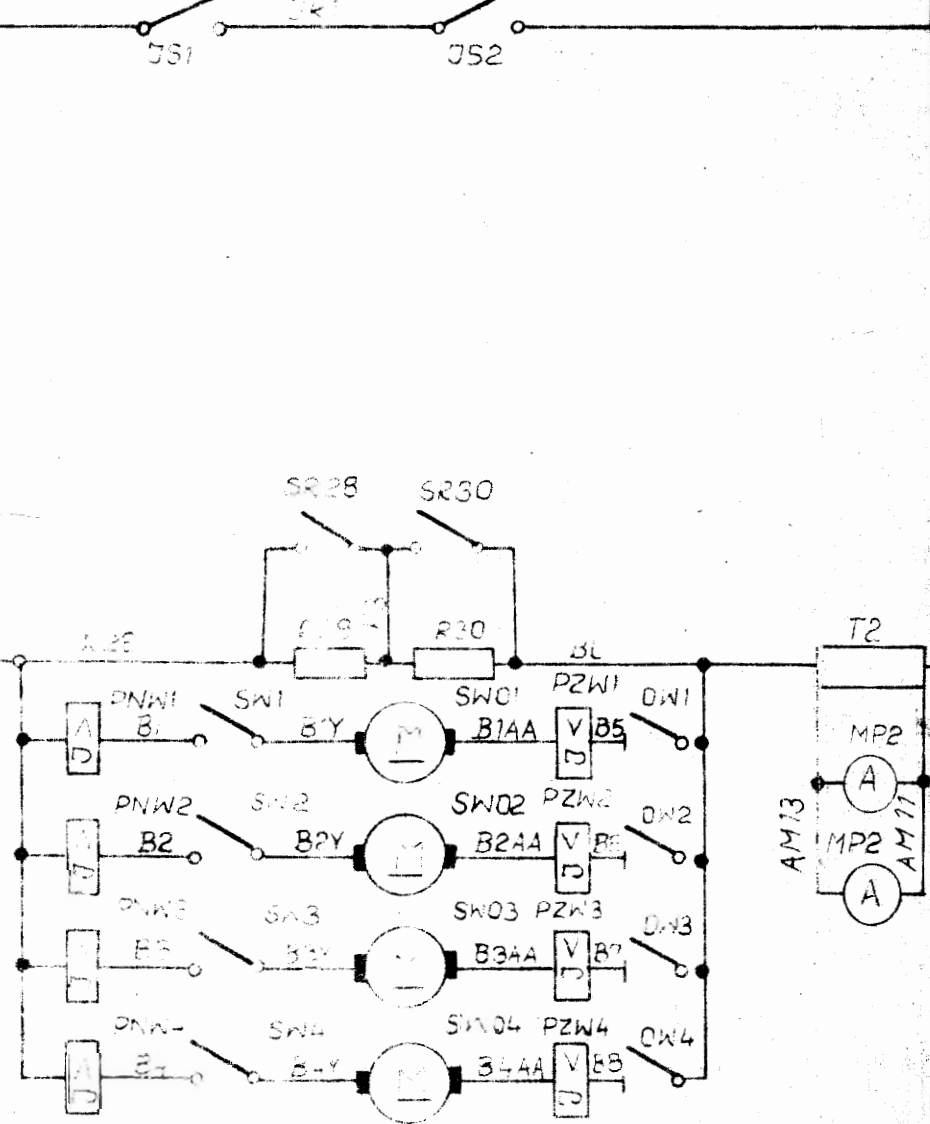
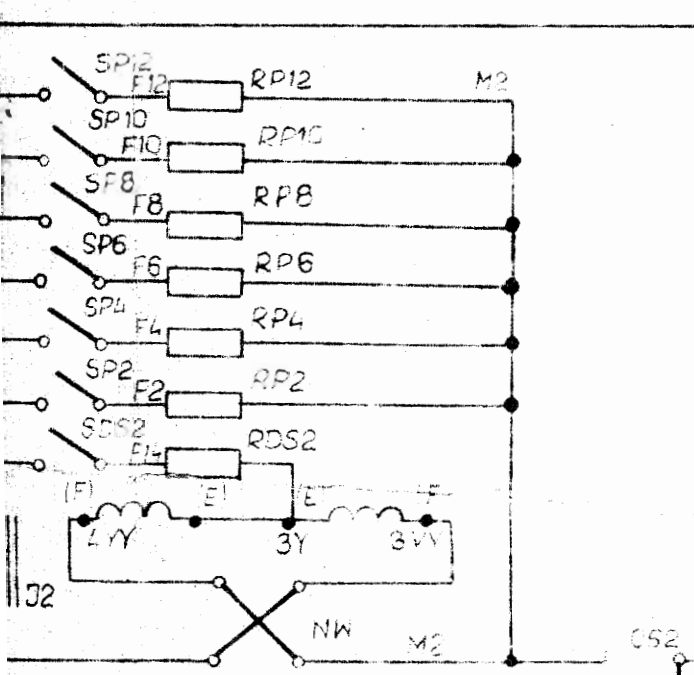
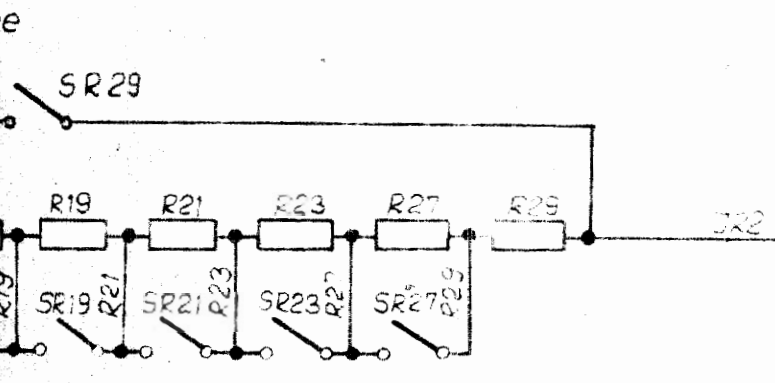
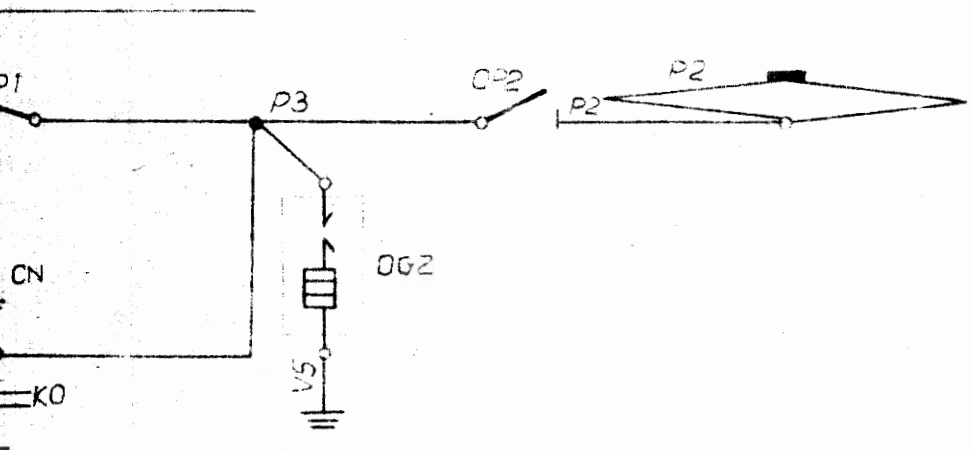
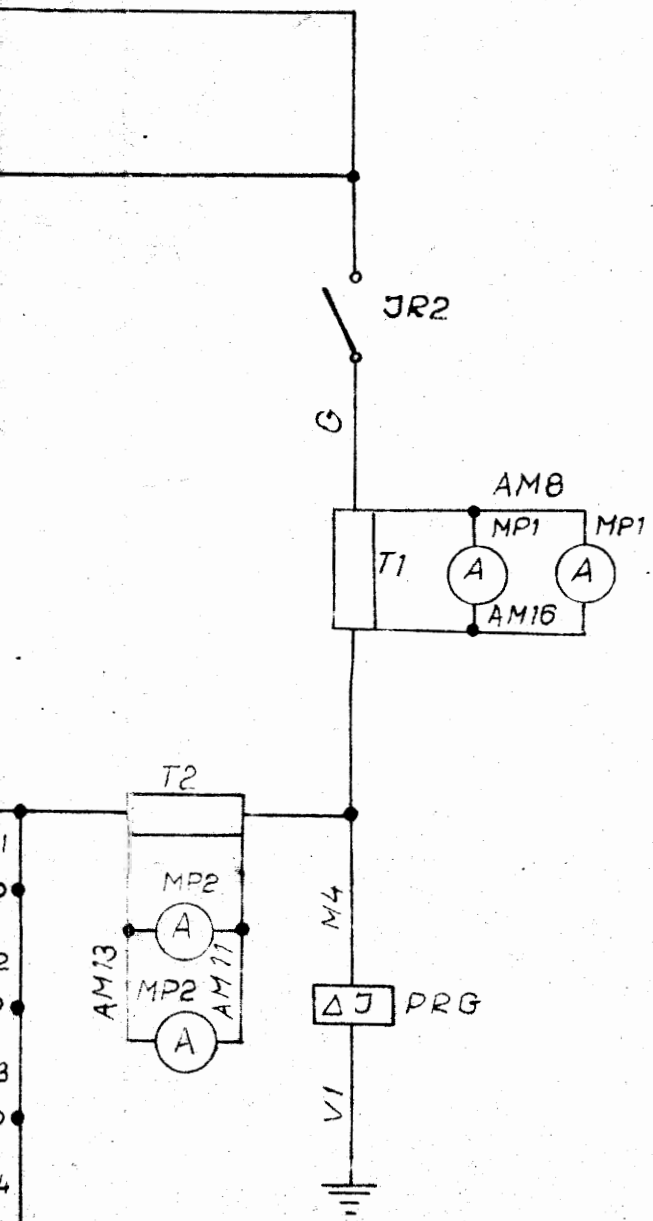


3000V =





Program pracy styczników



Ostabilne wzbudzenie nie potęż. równol.	Pełne wzbudzenie potężenie równol.	Ostabilne wzbudz. potęż. szeregowe	Pełne wzbudzenie potężenie szere
</			

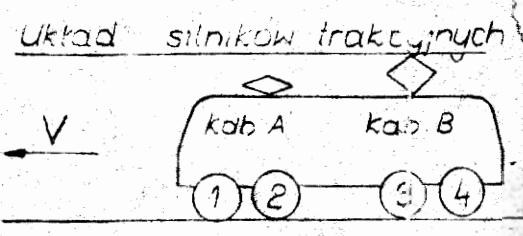
ników

inne wzbudzenie łączenie szeregowo	Oznaczenie sły- cznika
	SL1
	SL3
	JS1
	JS2
	JM1
	JM2
	JR1
	JR2
	SR3
	SR4
	SR5
	SR6
	SR7
	SR8
	SR9
	SR10
	SR11
	SR12
	SR13
	SR14
	SR15
	SR16
	SR17
	SR18
	SR19
	SR20
	SR21
	SR22
	SR23
	SR24
	SR25
	SR26
	SR27
	SR28
	SR29
	SR30
	SP1
	SP2
	SP3
	SP4
	SP5
	SP6
	SP7
	SP8
	SP9
	SP10
	SP11
	SP12
	SR1
	SR2

Zestawienie wartości oporności		
Rozruchowych		
Oznaczenie	Oporność [Ω]	
	na gorąco	na zimno
R3, R4	1.305	1.255
R5	0.855	0.828
R6	0.855	0.832
R7, R8	0.61	0.598
R9, R10	0.45	0.434
R11, R12	0.43	0.418
R13, R14	0.39	0.384
R15, R16	0.355	0.344
R17, R18	0.325	0.313
R19, R20	0.300	0.291
R21, R22	0.275	0.261
R23, R24	0.250	0.245
R25, R26	0.225	0.220
R27	0.210	0.203
R28	0.455	0.446
R29	0.193	0.187
R30	0.259	0.259
R1	8.45	8.07
R2	4.61	4.52

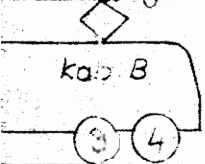
1:

4



Oporności oporników		
Oslabienie pola		
Oporność [Ω]	Oznaczenie	Oporność [Ω]
na zimno		na zimno
1.265	RP1, RP2	0.2415
0.828	RP3, RP4	0.181
0.832	RP5, RP6	0.105
0.598	RP7, RP8	0.0884
0.434	RP9, RP10	0.059
0.418	RP11, RP12	0.030
0.384		
0.344		
0.313		
0.291		
0.261	Dostosowanie sił do nacisku kół	
0.245		
0.220	RDS1, RDS2	0.0198
0.203		
0.446		
0.187		
0.259		
8.07		
4.52		

trakcyjnych



4	M
1	Z
2	M
4	OW
2	T
2	J
2	SC
szt.	02

szk.	Oznaczenie	Nazwa aparatu	Typ	Poz.	Dane podstaw.	Uwagi
				43		
4	MP1,2	Amperomierz WN	M-15A	42	0-800A	
1	ZPN	Bezpiecznik WN	TBTst 3/1	41	3000V 14	Wkładka WBT5-31
2	MN1,2	Woltomierz WN	M-15A	40	0-4000V	
4	OW1-4	Odczynniki wentylatora oporów rozruch	ONB-100	39	250V 100A	
2	T 1,2	Bocznik amperomierza WN	B1	38	800A 60mV	Na tab. AKBA-4E
2	J1,2	Bocznik indukcyjny	FIA-300	37	3000V 277A 0,008Ω ± 3%	
2	SCR1,2	Przek. przeciw-pozhgowy	FVP-20	36	3000V Up = 158V Ur = 277V	Na tab. TVP-2
szk.	Oznaczenie	Nazwa aparatu	Typ	Poz.	Dane podstaw.	Uwagi

①

①

②

4	PNW1-4	Przek. nadmiarowy wentylatorów		35	110V, 63A I _{nast} = 85A	Na tabl. TJB-21W
				34		
4	PZW1-4	Przek. zanik prądowy wentylatorów	PVZ-52	33	500V 52A	
2	SR1,2	Stycznik oporników rozruchowych	SPK-400	32	3000V 400A	
1	PZN	Przek zanikowo-napięciowy	PSR-211	31	2100±105V 1900±95V	
1	PN2	Przek. nadm. silników trakcyjnych		30	3000V 400A I _{nast} 600A	Na tabl. TJB-1S
2	PN1,3	Przek. nadm. silników trakcyjnych		29	I _{nor} = 600A I _{wys} = 750A I _n = 400A	Na tabl. TJB-2S
1	PRG	Przekaznik różnicowy	PRG-1500	28	3000V 1500A	
4	SW1-4	Stycznik wentylatora oporów rozr.	SNF151	27	110V 52A	
2	JR1,2	Stycznik połączenia równoległego	SPK-400	26	3000V 400A	
2	JS1,2	Stycznik połączenia szeregowego	SPK-400	25	3000V 400A	
2	JM1,2	Stycznik mostkujący	SPK-400	24	3000V 400A	
2	SDS1,2	Stycznik dostosowania sił	SPK-400	23	3000V 400A	
12	SPD-12	Stycznik osłabienia wzbudzenia	SPD-250	22	3000V 250A	
4	SR5,5 SR25,26	Stycznik oporników rozruchowych	SPL-400	21	3000V 400A U _s = 110V	
24	SR3-4 SR7-24 SR27-30	Stycznik oporników rozruchowych	SPR-400	20	3000V 400A U _s = 110V	
2	SL1,3	Stycznik imowiy	SPL-400	19	3000V 400A U _s = 110V	
1	RV	Opornik woltomierza	D2	18	3000V	
1	RZN	Opornik punkt zanikowo-napięciowego	TOZ-14	17	3000V 13930Ω	
1 kpl	RPS1-4	Opornik przekątnika p. p. os. mechanicz.	DPE-5	16	3000V 4500Ω	2 tablice
2	RDS1,2	Opornik dostosowania sił	DTN-2	15	3000V 0,0198Ω	
1 kpl	RP1-12	Opornik osłabienia wzbudzenia	DTO-6	14	3000V	2 zespoły
szt	Oznaczenie	Nazwa aparatu	Typ	Poz	Dane poszcz.	Uwagi

Nr inw. D439

Na tabl.
TJB-21W

Zmiany							
Symbol wyrobu	Nazwa		Symbol zmiany	Nr. art. zmiany	Klas.	Data	Opis
	od lok nr	do lok nr					
303E	001		①	KK 56/83	5	12.10.83	...
303E	021		②	KK 96/83	1	5.9.84	...

Na tabl.
TJB-1S
Na tabl.
TJB-2S

①	1	Kpl	R1-30	Oporniki rozruchowe	DTS-1 DTS-2	13	3000V	2	zespół
	1	NW		Nawrotnik	MAV-402	12	3000V 400A		
	1	WS		wyłącznik szybki	WSP -1000/3	11	3000V, 1000A Us=110V I _{nos} =1250A		
	1	OGZ		Odgromnik mag-zawor	GZM-4	10	4 kV		
	1	KO		kondensator ochronny	KO-5/4-1	9	300V 4 μF		
	2	OP1,2		Odłącznik pantografu	OG-1500/2	7	3000V 1500A		
	1	OS1,2		Odłącznik silników trakcyjnych	OSW-400	6	3000V 400A		
	1	OG1		Odłącznik główny	OGWA-1000	5	3000V 1000A		
	1	OG2		Odłącznik główny	OGW-1000	4	3000V 1000A		
	2	P1,2		Pantograf	AKP-4E	3	3000V 1000A		
	4	SWO 1-4		Silnik zest oporników rozruchowych	PBSVKb -6ha	2	120V, 32A 9,4 kW		
	4	S1-4		Silnik trakcyjny	EE-54TEL EE-54ET	1	00V 520kW PG-500KW		
	szt.	Oznacze	Nazwa aparatu			Typ	Poz	Dane techn.	Uwagi

2
tablice

2
zespoły
uwagi

Nr inw. 0439

Podziałka	Masa kompletu w kg
Konstr. 482	Spr. 1/2
Kop. 0/2	Wa
Spraw. 5/10	
Weryf. 5/10	
Norm. 5/10	
Zatw. 1/1	
Format	Kompleta
A4 x 9	Symbol
	Nr alb.

**Schemat ideowy
obwodów głównych**

**303E
300100-1-00**

Zakłady Przemysłu Metalowego
H. Cegielski
Poznań

Arkusze 2 zastępnice 1-5